

LeverMount II

- Eichfähiges Edelstahlmodul für 3t und 5t
- Wiederholgenauigkeit 0,015%
- Patentierte Lasteinleitung
- Austausch der Zelle unter Last möglich
- ATEX-Zulassung optional

Technische Daten:

Nennlast (N.L.)		t	3, 5
Zusammengesetzter Fehler		% der N.A.	± 0,017
Wiederholgenauigkeit		% der N.A.	0,015
Überlast*	zulässige	% der N.L.	150
	maximale	% der N.L.	300
Speisespannung	empfohlen	V DC oder AC	10
	maximal	V DC oder AC	15
Nominelle Ausgangsspannung (N.A.)		mV/V	2,0 ± 0,15%
Nullpunktabweichung		% der N.A.	< ± 2
Kriechen bei N.L., 30min		% der N.L.	± 0,016
Kompensierter Temperaturbereich		°C	- 10 bis +40
Arbeitstemperaturbereich		°C	- 20 bis +70
Temperatureinfluss (-10°C bis +40°C)			
auf Ausgangsspannung		% der N.A./°C	± 0,006
auf Nullpunktabweichung		% der N.A./°C	± 0,01
Isolationswiderstand bei Prüfspannung		MΩ	> 5000
Material	Wägezelle		Edelstahl
	Modul		Edelstahl - Guss
Elektrischer Anschluss			5m geschirmtes 4-adriges Kabel
Schutzart			IP 68

* bez. auf empfohlenen Kraftereinleitungspunkt

** siehe calibration data sheet

*** höher Lasten auf Anfrage

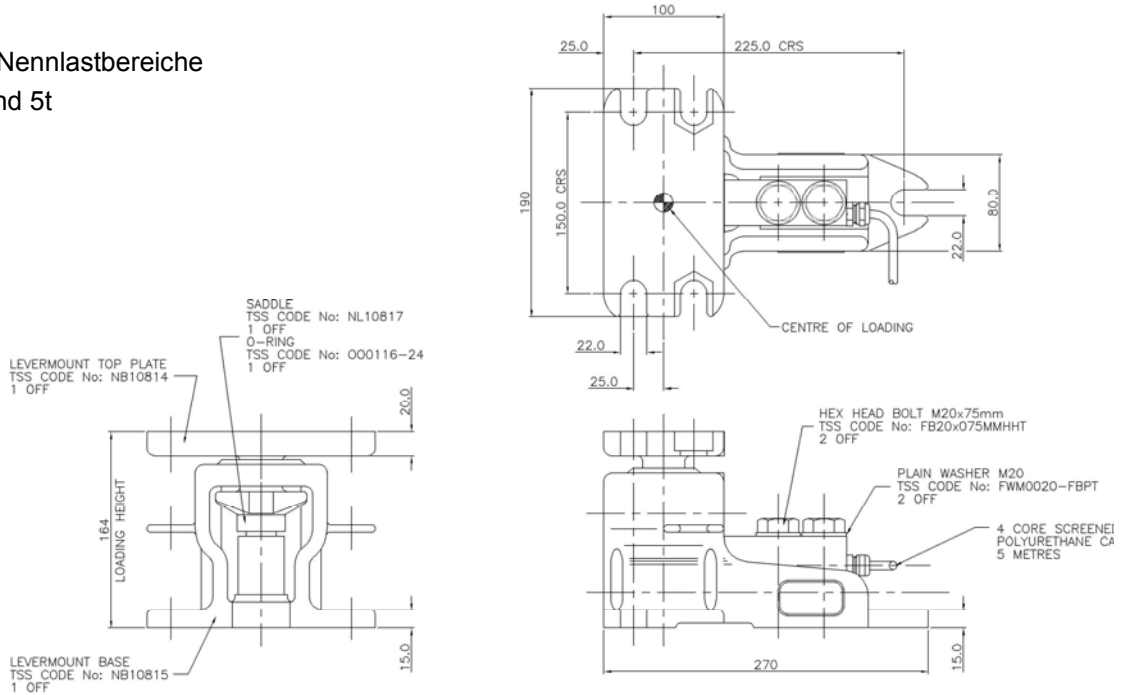


Optional:
ATEX-Ausführungen

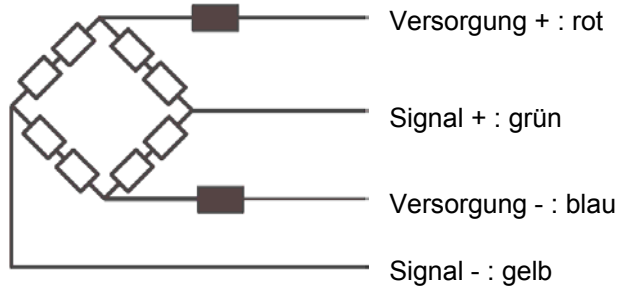
ABMESSUNGEN:

LeverMount II

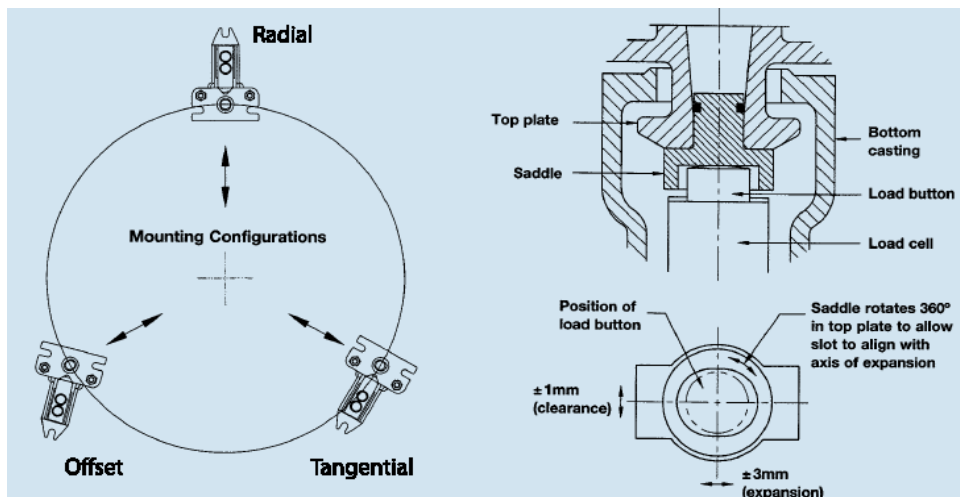
Für Nennlastbereiche
3t und 5t



Anschlussbelegung:



Einbauhinweise:



D00164d

Stand: 03/2010

Technische Änderungen vorbehalten.