



KIS-1

- Hochpräzise Scherstabwägezelle
- Wiederholgenauigkeit 0,01%
- Variierbarer Lasteinleitungspunkt
- Keine Lenker und Fesselungen notwendig
- Integrierte Abhebesicherung
- ATEX-Zulassung

Technische Daten:

| Nennlast (N.L.) | | kN | 50, 100, 200, 300, 500 |
|---------------------------------------|--------------------|----------------|---|
| Zusammengesetzter Fehler | | % der N.A. | ±0,03 |
| Wiederholgenauigkeit | | % der N.A. | 0,01 |
| Überlast | zulässige | % der N.L. | 200* (150* für 300+500 kN) |
| | maximale | % der N.L. | 300* (200 für 300 kN) |
| Seitenlast | zulässige | % der N.L. | 100* (50* für 300+500 kN) |
| | maximale | % der N.L. | 200* (100 für 300+500 kN) |
| Speisespannung | empfohlen | V DC oder AC | 10 |
| | maximal | V DC oder AC | 18 |
| Eingangswiderstand | | Ω | 350 ± 3 |
| Ausgangswiderstand | | Ω | 350 ± 0,5 |
| Nominelle Ausgangsspannung (N.A.) | | mV/V | 2,04 |
| Toleranz der N.A. | | % der N.A. | ± 0,1 |
| Nullpunktabweichung | | % der N.A. | ± 1 |
| Toleranz des Nebenschlusseichwertes | | % des Wertes** | ± 0,1 |
| Kriechen bei N.L., 30min | | % der N.L. | ± 0,04 |
| Temperaturbereich | | °C | -40 bis +105*** |
| Temperatureinfluss (-10°C bis +50°C) | | | |
| auf Ausgangsspannung | | % der N.A./°C | ± 0,0015 |
| auf Nullpunktabweichung | | % der N.A./°C | ± 0,003 |
| Isolationswiderstand bei Prüfspannung | | MΩ | >4000 |
| Material | Kraftmessaufnehmer | 50 kN | Edelstahl |
| | Konsole und Joch | 100 bis 500 kN | Edelstahl o. Stahl gelb verchromt Stahl gelb verchromt**** |
| Elektrischer Anschluss | | | 10 m geschirmtes 4-adriges Kabel |
| Schutzart | | | IP 67 |

* bez. auf empfohlenen Kräfteinleitungspunkt

** siehe Datenblatt

*** höhere Temperaturen auf Anfrage

**** Edelstahl auf Anfrage



Optional:

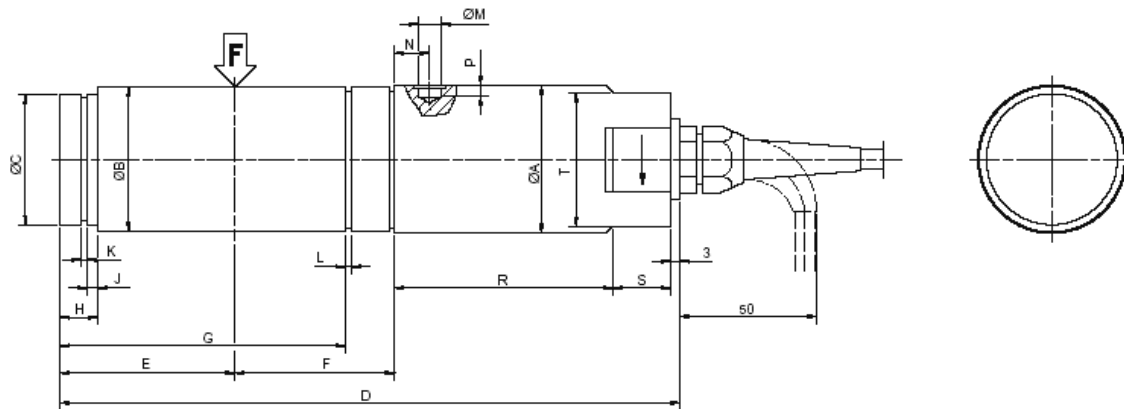
ATEX-Ausführung II 1GD

EEx ia IIC T4 Tamb=40°C

EEx ia IIC T6 Tamb=60°C

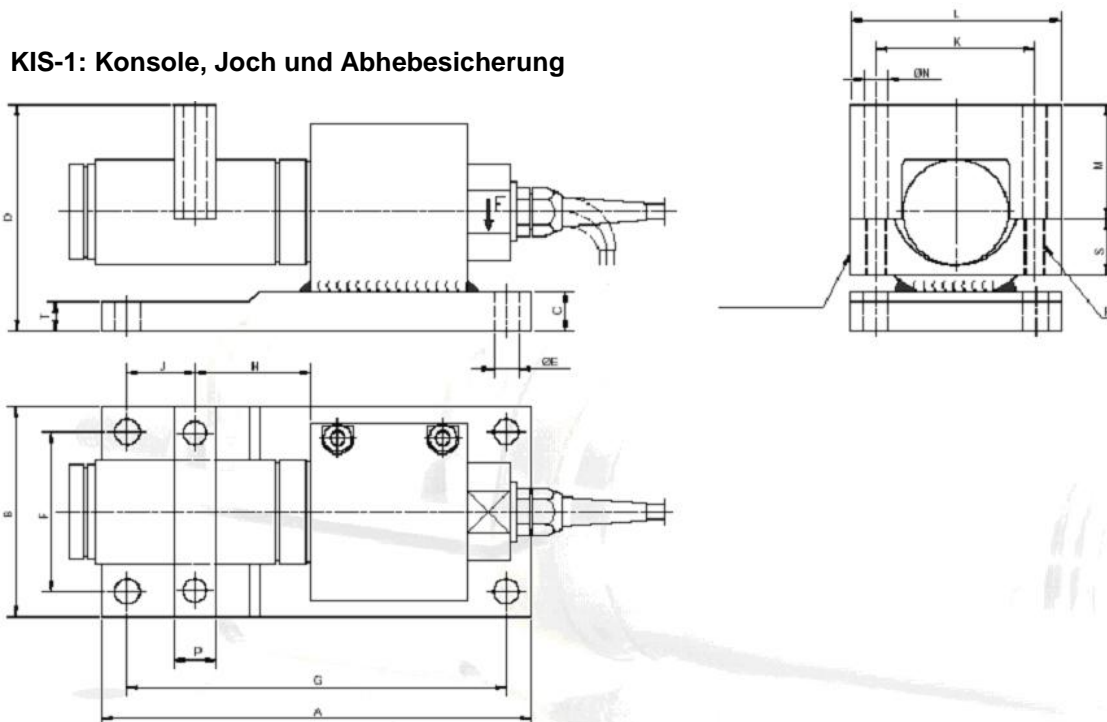
ABMESSUNGEN:

KIS-1



| kN | ØA | ØB | ØC | D | E | F | G | H | J | K | L | ØM | N | P | R | S | T |
|-----|-----|-----|-----|-----|-----|----|-------|----|----|------|------|------|----|-----|-----|----|----|
| 50 | 77 | 75 | 70 | 291 | 93 | 65 | 141,3 | 12 | 5 | 2,65 | 2,65 | 9,1 | 14 | 7 | 110 | 20 | 60 |
| 100 | 92 | 90 | 82 | 315 | 107 | 65 | 155,4 | 12 | 6 | 2,65 | 3,15 | 12,6 | 17 | 8 | 120 | 20 | 70 |
| 200 | 101 | 100 | 90 | 346 | 128 | 65 | 175,8 | 15 | 6 | 3,15 | 3,15 | 15,7 | 19 | 8,5 | 130 | 20 | 80 |
| 300 | 101 | 100 | 90 | 346 | 128 | 65 | 175,8 | 15 | 6 | 3,15 | 3,15 | 15,7 | 19 | 8,5 | 130 | 20 | 80 |
| 500 | 142 | 140 | 130 | 450 | 165 | 75 | 212,8 | 35 | 20 | 4,15 | 4,15 | 15,7 | 30 | 8,5 | 180 | 27 | 80 |

KIS-1: Konsole, Joch und Abhebesicherung



| kN | A | B | C | D | ØE | F | G | H | J | K | L | M | ØN | P | T | R | S |
|------|-----|-----|----|-----|----|-----|-----|----|------|-----|-----|-----|----|----|-----|-----|----|
| 50 | 280 | 150 | 30 | 152 | 16 | 115 | 245 | 65 | 45,5 | 115 | 150 | 72 | 18 | 30 | 110 | M16 | 43 |
| 100 | 310 | 170 | 40 | 173 | 22 | 130 | 270 | 65 | 63 | 126 | 160 | 85 | 22 | 40 | 120 | M20 | 50 |
| 200 | 340 | 180 | 50 | 199 | 25 | 140 | 300 | 65 | 71 | 146 | 190 | 95 | 25 | 50 | 130 | M24 | 57 |
| 300* | 340 | 180 | 50 | 199 | 25 | 140 | 300 | 65 | 71 | 175 | 220 | 105 | 26 | 53 | 130 | M24 | 56 |
| 500* | 480 | 280 | 60 | 315 | 33 | 220 | 420 | 75 | 108 | 240 | 300 | 150 | 26 | 70 | 180 | M24 | 91 |

* nur in Verbindung mit einem zusätzlichen Lastring

Technische Änderungen vorbehalten. Stand: 07/2011 D00127d